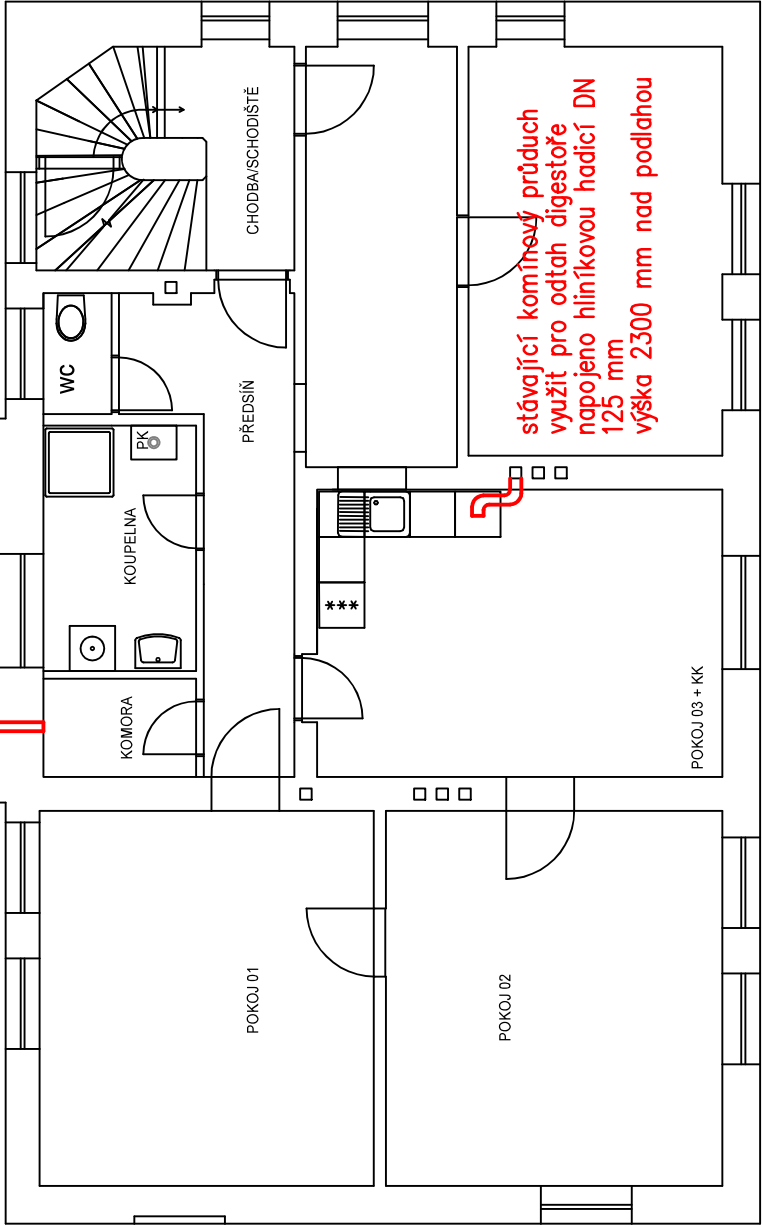


2 x jádrový vrt DN 75  
výška spodní 250 mm nad podlahou  
horní 2500 mm nad podlahou  
konce opatřeny nerezovou větrací mřížkou

2NP VZT



LEGENDA

TOPNÁ VODA

VRATNÁ VODA

22-09050 - POČET TOPNÝCH DESEK A VLNOVCŮ-DĚLKA  
VÝŠKA V CM

VŠECHNA OTOPNÁ TĚLESA BUDOU NAPOJENA NA POTRUBÍ  
PŘES UZAVÍRATELNÁ H-ŠROUBENÍ DN15  
NA VŠECH OTOPNÝCH TĚLESECH BUDE OSAZENA  
TERMOSTATICKÁ HLAVICE  
TOPNÝ ŽEBŘÍK BUDE NA POTRUBÍ NAPOJEN PŘES  
H-ŠROUBENÍ S VESTAVĚNOU TERMOSTATICKOU HLAVICÍ

MĚDĚNÉ POTRUBÍ SPOJOVANÉ PÁJENÍM BEZ TEPELNÉ  
IZOLACE TOPNÁ VODA

MĚDĚNÉ POTRUBÍ SPOJOVANÉ PÁJENÍM BEZ TEPELNÉ  
IZOLACE VRATNÁ VODA

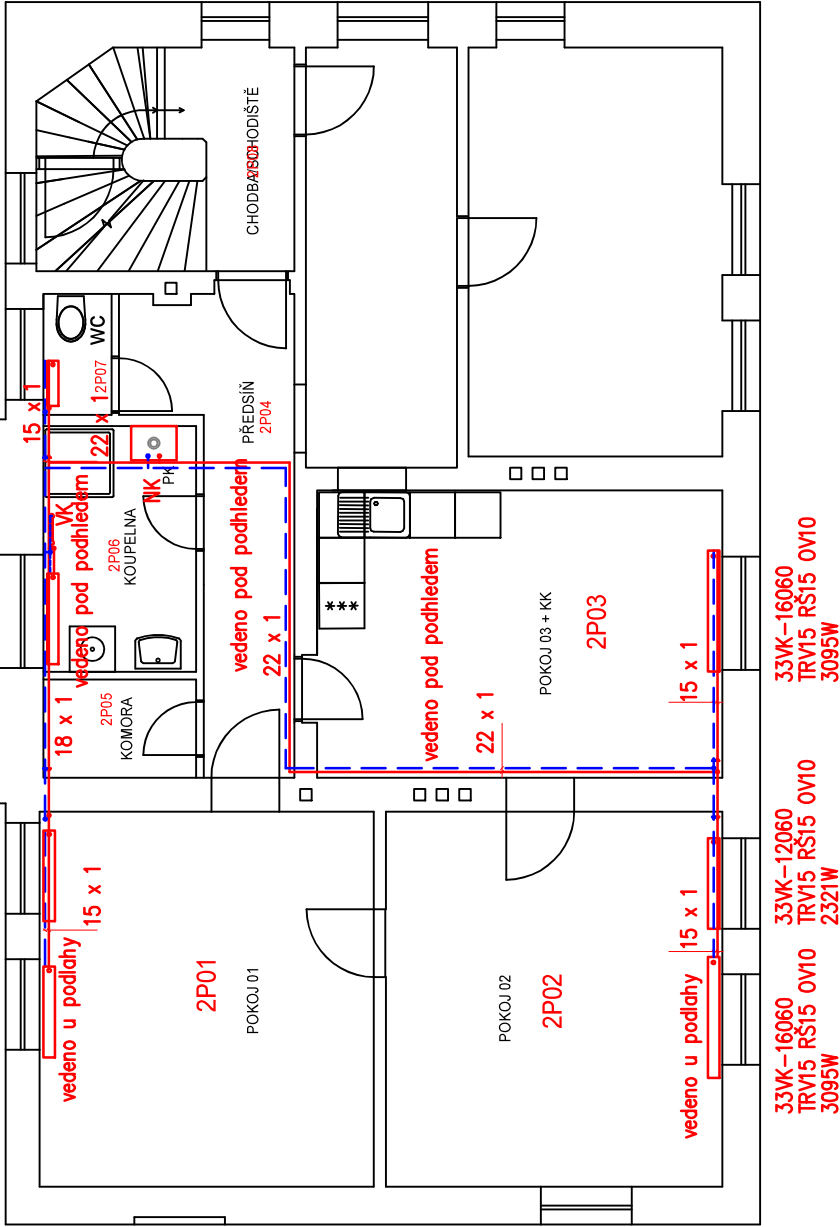
NK NAPOUŠTĚCÍ VENTIL V KOIPELNĚ U PK NAPOJENO NA ZTI  
VODOINSTALACI

VK VYPOUŠTĚCÍ VENTIL V KOUPELNĚ POD TOPNÝM  
ŽEBŘÍKEM - SVOD HADICÍ DO SPRCHOVÉHO KOUTU

PK PLYNOVÝ KOTEL 24 kW KONDENZAČNÍ ZÁVĚSNÝ S  
PRŮTOKOVÝM OHŘEVEM TUV -  
KOTEL NAPOJEN NA STÁVAJÍCÍ ROZVOD PLYNU A ROZVODY  
ÚT

DESKOVÁ OROPNÁ TĚLESA OSAZENA NA STÁCVAJÍCÍ  
ROZVODY ÚT

2NP ÚT



POZNÁMKA:

- 1) ODVOD SPALIN PK VEDEN PŘES STROP 3 NP A STŘEŠNÍ PLÁŠŤ
- 2) PK PŘÍMOTOPNÝ OHŘEV TUV

Název akce:		OPRAVA BYTU VÝPRAVNÍ BUDOVY ŠUMNÁ č.p. 37  ZTI		Investor:	<div><div><div></div><div>SPRÁVA ŽELEZNIC</div></div><div>Správa železnic, státní organizace Oblastní ředitelství Brno Kounicova 26, 611 43 Brno</div></div>	
Odpovědný projektant:	Ing. Tomáš Neugebauer			Datum:	02 / 2025	Zakázka č.:
Vypracoval:	Ing. Tomáš Neugebauer			Formát:	2 x A4	
Stupeň dokumentace: Dokumentace pro provedení stavby						
Obsah výkresu:		PŮDORYS ÚT, VZT			Měřítko	1:100
					Č. výkresu:	D 1.3.01